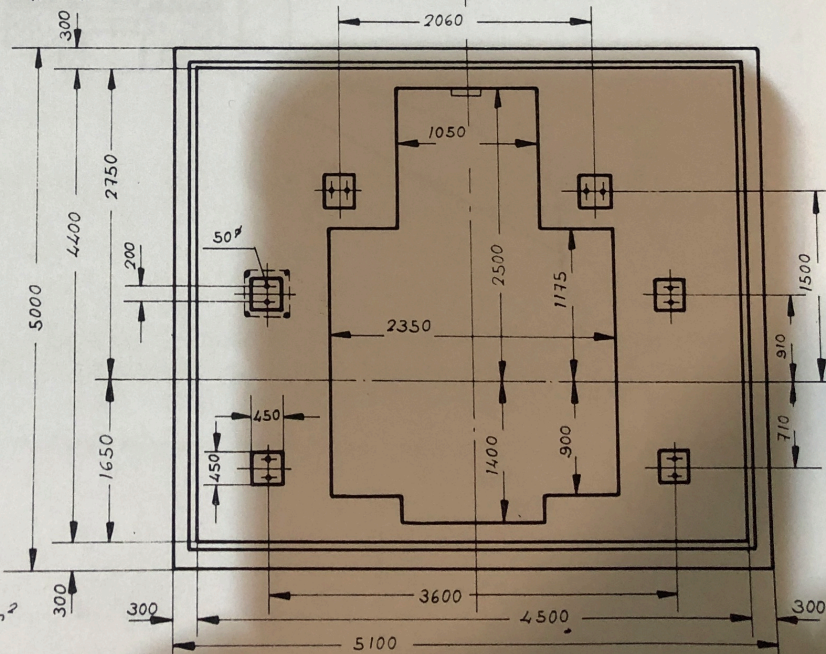


Detalle del armado por punto de anclaje:
 4 varillas de 20^ø x 1500
 8 estribos de 10^ø x 1800
 cada 200 mm.

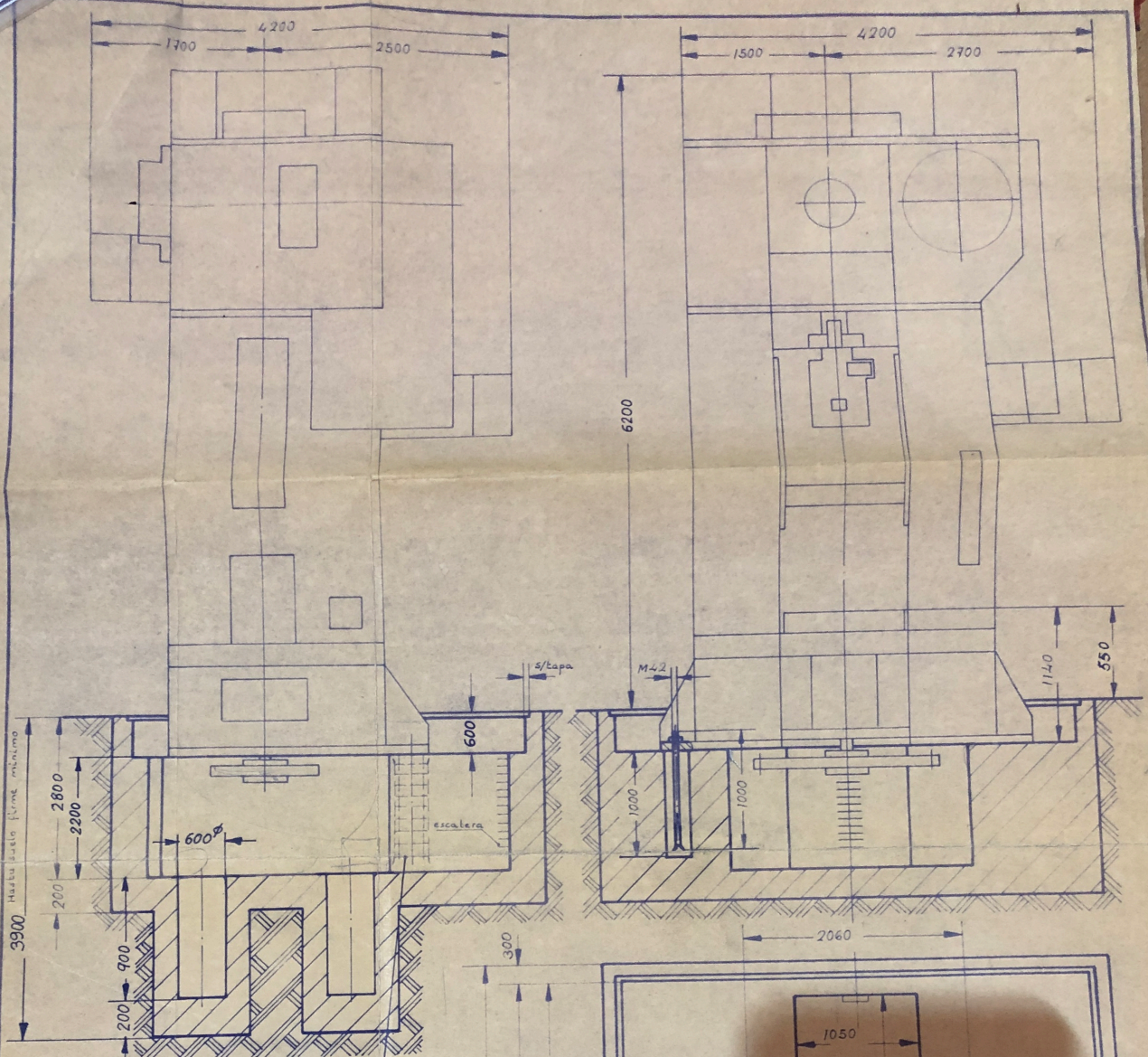


Notas

Material: Hormigón de 350 Kg/cm²
 Peso 100.000 Kg
 Carga dinámica 250.000 Kg
 Carga estática total 350.000 Kg
 Superficie de apoyo de la prensa 26773 cm²
 Presión específica de apoyo 13 Kg/cm²

Armado de paredes y suelo según características del terreno. Consultar con un arquitecto de la localidad.

N.º de piezas	Denominación y observaciones	Marca	Material
~	En bruto bien acabado	▽	Desbastado
▽▽	Alisado	▽▽▽	Pulido
Dibujado	Fecha 30-11-79	Firma	ARISA, S. A. LOGROÑO
Comprobado			
Escala	Prensa: EX-1250-S 1250t.		N.º 5981
			Sustituye a
			Sustituido por



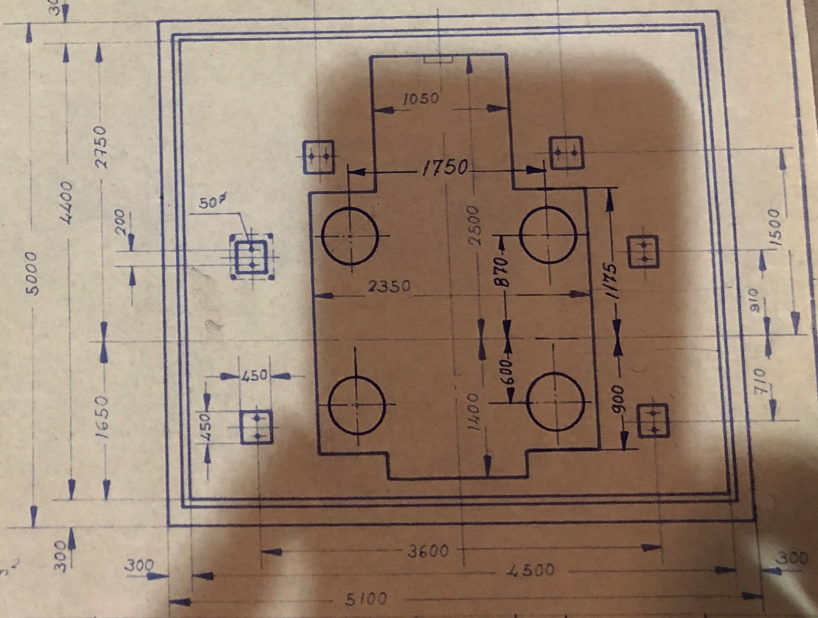
Detalle del armado por punto de anclaje:
 4 varillas de 20^ø x 1500
 8 estribos de 10^ø x 1800
 cada 200 mm.

Notas

Material: Hormigón de 350 Kg/cm²
 Peso 100.000 Kg

Superficie de apoyo de la prensa 26773 cm²

Armado de paredes y suelo según características del terreno. Consultar con un arquitecto de la localidad.



N.º de piezas	Denominación y observaciones	Marca	Material
~	En bruto bien acabado	∇	Desbastado
∇∇	Alisado	∇∇∇	Pulido
Dibujado	Fecha: 8-7-82	Firma:	ARISA, S. A. LOGROÑO
Comprobado			
Escala			
Prensa: EX-1250-S 1250 t. 12500 14260			N.º 6930 Sustituye a: Sustituido por:

2410-1

FECHA	
HOJA N°	
N° DE HOJAS	

2.- TECNOLOGIA DE LA MAQUINA

2.1- CARACTERISTICAS DE LA MAQUINA

-Fuerza total - - - - -	KN.	1250
-Punto de fuerza- - - - -	mm.	7
-Paso entre montantes - - - - -	mm.	1150
-Agujeros de los montantes FA X ALT.- - - - -	mm.	600x1000
-Superficie de la placa de mesa - - - - -	mm.	1050x1200
-Superficie del carro - - - - -	mm.	900x1200
-Curso- - - - -	mm.	400
-Altura de cierre sobre la placa de mesa- - - - -	mm.	800
-Regulación de carro- - - - -	mm.	150
-Altura de mesa al suelo- - - - -	mm.	1100
-Número de carreras por minuto- - - - -	-G/Min.	30
-Energía total del volante- - - - -	-kgm.	38.000
-Energía disponible en golpe a golpe- - - - -	-Kgm.	16.300
-Tiempo de marcha en inercia- - - - -	-seg.	0,30
-Potencia del motor principal - - - - -	-C.V./rm	150/750
-Potencia del motor regulación- - - - -	-C.V./rm	1/1500
-Tensión de conexión- - - - -	V.	380
-Altura total sobre el suelo- - - - -	M.	6,9
-Peso total de la máquina - - - - -	mm.	98.000
-Sección del cable de acometida eléctrica - - - - -	mm.	250
-Sección de la tubería neumática de acometida - - - - -	mm.	3/4"

INSTALACION DEL UTIL

Para las dimensiones máximas del útil, los medios de fijación, posición y perfil de las ranuras, ver planos de características y placa de mesa.

ESFUERZO MAXIMO DISPONIBLE

Varía en función de la posición del carro con relación al punto muerto inferior, de acuerdo con el esquema de fuerzas de la prensa. -Ver plano correspondiente.

DT 5 UNE A-4 (110 x 297)