

BASE DEL CARRO

a) 2-10-78)

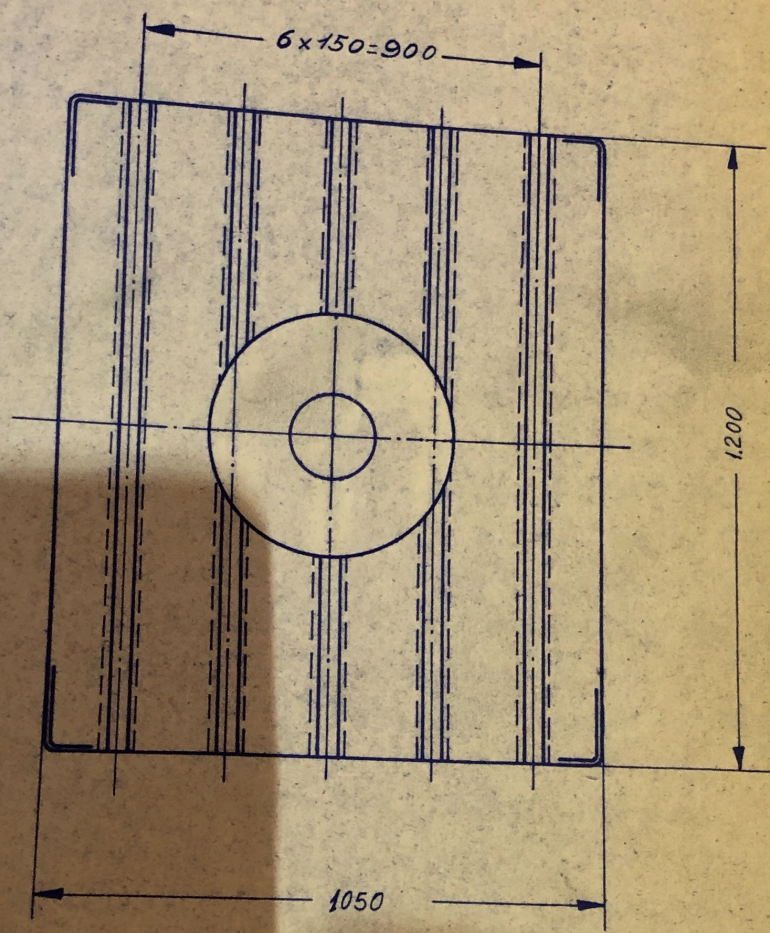
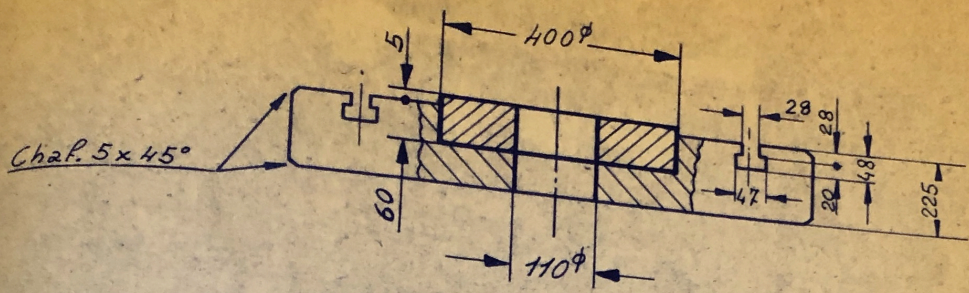
Fecha	3-7-78	Firma	<i>[Signature]</i>
Dibujado			
Comprobado			

ARISA, S. A.
LOGROÑO

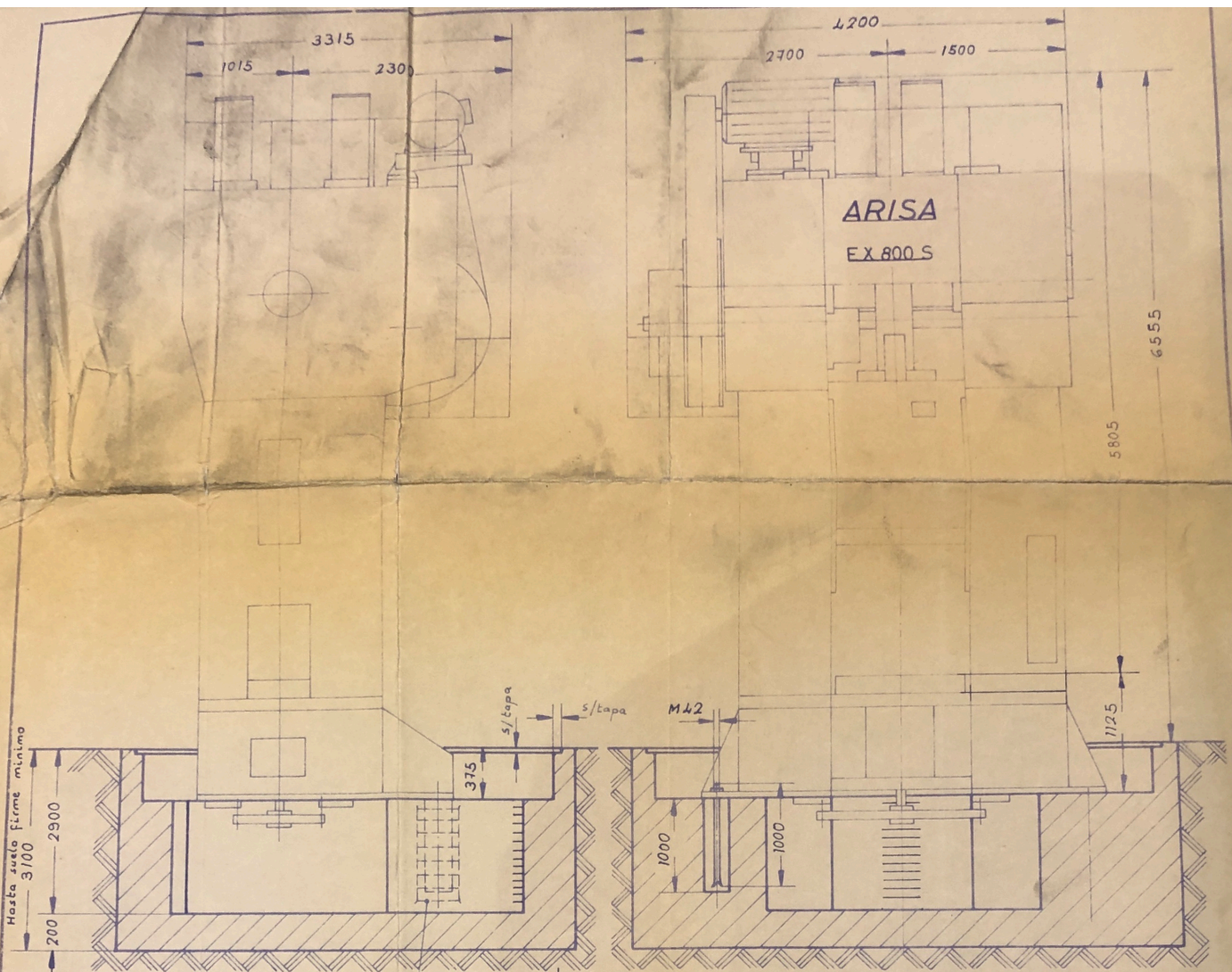
Escala
7

PRENSA: EX-800 - S
FUERZA: 800 t.
con expulsor: EMT-30

N.º 5598
Sustituye a 5598
Sustituido por



N.º de piezas	Denominación y observaciones	Marca	Material
2	16-2-79		
~ En bruto bien acabado	▽ Desbastado	▽▽ Alisado	▽▽▽ Pulido
Dibujado	Fecha	Firma	ARISA, S. A. LOGROÑO
Comprob.º	29-9-78	<i>[Signature]</i>	
Escala	Placa sobremesa prensa EX-800-5		N.º 5633a Sustituye a 5.633 Sustituido por



Detalle del armado por punto de anclaje:
 4 varillas de 20[#] x 1500
 8 estribos de 10[#] x 1800
 cada 200 mm

Notas

Material: Hormigón de 350 Kg/cm²
 Peso 75.000 Kg
 Carga dinámica 160.000 Kg
 Carga estática total 235.000 Kg
 Superficie de apoyo de la prensa 23100 cm²
 Presión específica de apoyo 10 Kg/cm²
 Armado de paredes y suelo según características del terreno. Consultar con un arquitecto de la localidad.

N.º de piezas	Denominación y observaciones	Marca	Materia
En bruto bien acabado	Desbastado	Alisado	Pulido
Dibujado	Fecha: 8-11-78	Firma: →	ARISA, S. A. LOGROÑO
Comprobado			
Escala			
Prensa: EX-800-S 800 t.			N. 5653

2410